



# SLOPE

NEW HOOK LOCK SYSTEM

Fix it with a **CLICK!**

**MUFLE**<sup>®</sup>  
WATER CONVEYING SYSTEMS

# IL SISTEMA SLOPE / THE SLOPE SYSTEM

SLOPE è un sistema composto da una canaletta interamente realizzata in PE-HD con telaio di rinforzo in acciaio zincato/inox, **idoneo per le classi di carico da C250 a F900.**

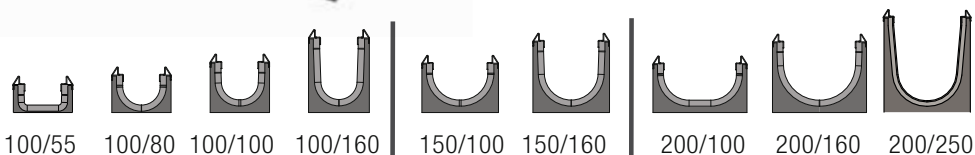
Comprende modelli con ingombri ridotti (h55 e h80) perfetti per **installazioni su pavimentazioni industriali** al coperto che necessitano di protezione del bordo del canale in fase di levigatura.

La gamma è composta da **9 canali con 3 larghezze** (100-150-200 mm) e **5 altezze** (55-80-100-160-250 mm).

SLOPE is a system composed from a HD-PE channel with a galvanised/stainless steel reinforcement edge, suitable **for the loading classes from C250 to F900.**

It includes models with small sizes (H55 and H80) which are perfect for **installation into covered industrial paving** where the channel edge needs to be protected during polishing.

The range is made up of **9 channels with 3 widths** (100-150-200mm) and **5 heights** (55-80-100-160-250mm).



## CAMPI D'APPLICAZIONE

Parcheggi privati, marciapiedi, canalizzazioni a bordo strada, aree di sosta, attraversamenti stradali con transito di veicoli a velocità moderata.

## APPLICATION AREAS

Private car parks, footways, canalisation systems in roads and parking areas, transversal canalisation systems (road crossings) with middle-speed vehicular traffic.

GRIGLIE E COPERTURE GRATINGS AND COVERS			
CLASSI DI CARICO NORMA EN 1433 LOAD CLASSES EN 1433 NORM	C 250 disponibile dal 2011 available from 2011	C 250	D 400
TIPOLOGIE TYPES	Griglia a maglia antitacco Heelsafe Mesh grating	Griglia a fessura 20 mm Slotted grating 20 mm	Griglia a fessura 20 mm Slotted grating 20 mm
MATERIALE MATERIAL	Acciaio zincato Acciaio inox Galvanised Steel Stainless Steel	Ghisa sferoidale Ductile iron	Ghisa sferoidale Ductile iron

	CLASSE C250 CLASS	Zone bordo strada (cordoli) che si estendono per 0,5 m al massimo nella carreggiata e per 0,2 m al massimo sul marciapiede.	Road ways areas (kerbs) stretching maximum 0.5 m into the carriageway and maximum 0.2 m into the footway.
	CLASSE D400 CLASS	Carreggiate di strade (comprese le vie pedonali), banchine transitabili e aree di sosta per tutti i tipi di veicoli stradali.	Carriageways of roads (pedestrian streets included), hard shoulders and parking areas for all types of road vehicles.



## CARATTERISTICHE / FEATURES

NUOVO sistema “hook lock” / NEW system “hook lock”

**Velocità d'ispezione** grazie al pratico ed innovativo sistema di fissaggio “hook lock” che facilita le operazioni di montaggio e smontaggio.

**Facilità d'installazione** grazie al pratico sistema maschio-femmina che permette l'aggancio tra le canalette anche con le griglie già fissate.

**Stabilità** con un maggior ancoraggio tra canale e calcestruzzo grazie alle **8 zanche** facilmente applicabili al telaio.

**Robustezza** perché il PE-HD ha un'alta resistenza meccanica agli urti, alle escursioni termiche, all'attrito ed all'usura.

**Resistenza chimica** perché può essere installato in tutte le situazioni dove c'è un uso di sostanze chimiche.

**Sicurezza** perché il sistema è certificato secondo gli standard della Norma EN 1433, quindi marcato CE e certificato dall'ente terzo IGQ.

**Quick inspection** thanks to the practical and innovative fixing system “hook lock” that makes easier the operation of fixing and unblocking the grating.

**Easy installation** the channel can be installed with preassembled gratings through a convenient coupling system.

**Strong grip:** the anchoring between concrete and HD-PE is improved by **8 clamps** that can be easily applied to the edge.

**Sturdy:** the HD-PE has a high mechanical resistance to shocks, to temperature changes, to friction, to wear and tear.

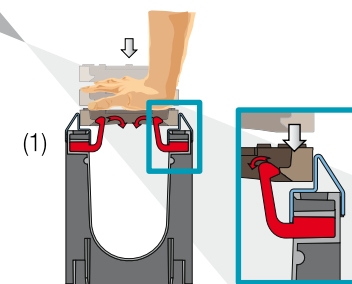
**Chemical resistance:** HD-PE can be installed in all plants where chemical substances are used.

**Safety:** the system is certified according to EN 1433 standards by the quality certification institute IGQ and is CE-marked.

### (1) Fissaggio griglia / Fixing the grating:

dopo aver posizionato la griglia applicare una pressione dall'alto per azionare i ganci di ancoraggio.

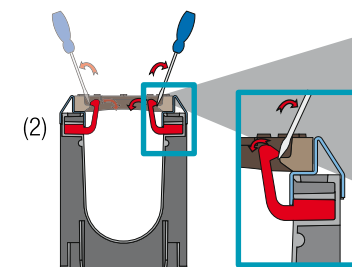
after applying the grating, make a little pressure for fixing it to the channel through the hooks.



### (2) Sbloccaggi griglia / Unblocking the grating:

utilizzare un cacciavite come perno per sbloccare i ganci di ancoraggio e sollevare la griglia.

use a screwdriver as a pin for unblocking the hooks and take the grating off.



Certified Company  
ISO 9001: 2008  
CE EN-1433



**MufleSystem s.r.l.**

Via dell'Industria, 7  
62017 Porto Recanati - MC - Italy  
Tel. +39 071 9799122  
fax +39 071 7592275  
[www.mufle.com](http://www.mufle.com)

**ONLY FOR ITALY**  
Numero verde - fax  
**800-234495**

**MUFLE**<sup>®</sup>  
WATER CONVEYING SYSTEMS