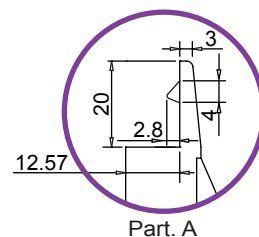
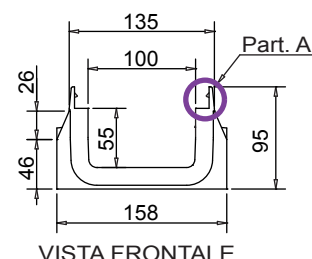
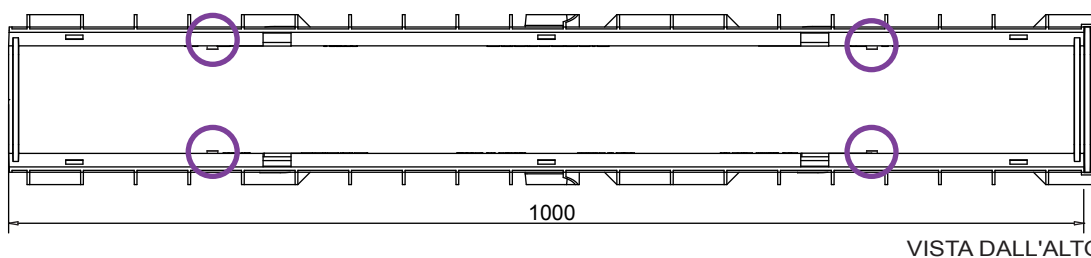
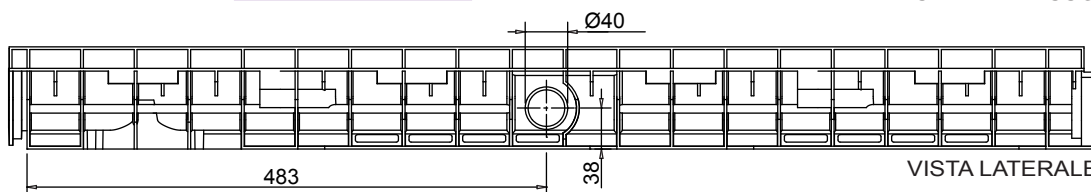
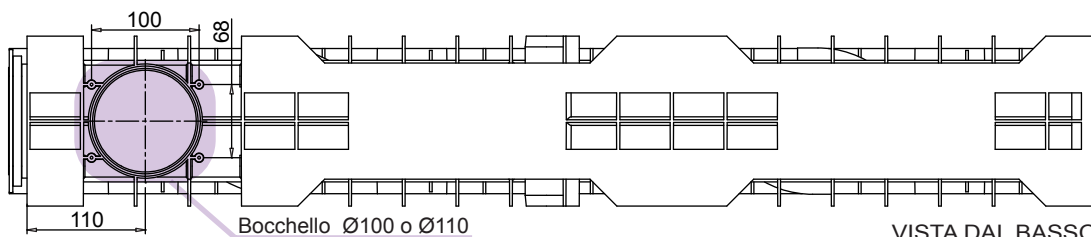


Canaletta in PE-HD SKIP 100/55



Novità.

1. Le nuove canalette MUFLEDRAIN possono raccordarsi tra loro anche con le griglie/coperture già fissate, diminuendo notevolmente i tempi di posa.
2. Le nuove canalette MUFLEDRAIN dispongono di innovativi sistemi di fissaggio, quali "dentini" in (PE-HD) nella parete interna e l'inedita "clip" di aggancio/sgancio rapido; per un veloce e sicuro montaggio delle griglie.
3. La superficie interna, oltre a garantire un coefficiente di scabrezza elevato, non presenta alcun foro che la metta in comunicazione con l'esterno evitando così punti di infiltrazione per l'acqua.

Tenuta all'acqua: per assicurare la tenuta stagna delle canalette, si consiglia l'utilizzo di un adesivo sigillante bituminoso. A garanzia completa e duratura dell'assenza di perdite attraverso i giunti delle canalette, si può provvedere alla saldatura a caldo dei giunti stessi.

Scheda tecnica

Dimensioni e caratteristiche

NB: Le dimensioni ed i pesi sono soggetti alle normali tolleranze di fabbricazione

| | |
|---|---------------------------|
| Lunghezza (mm) | 1000 |
| Larghezza esterna (mm) | 158 |
| Altezza esterna (mm) | 95 |
| Luce interna (mm) | 100 |
| Altezza interna (mm) | 55 |
| Scarichi | 1 x Ø100*/Ø110* e 2 x Ø40 |
| Materiale | PE-HD |
| Peso (Kg) | 1.55 |
| Sezione di drenaggio (cm ²) | 54.44 |
| Capacità (dm ³ = litri) | 5.44 |

*Per ottenere lo scarico occorre utilizzare il Kit Bocchello con uscita (disponibile nelle due versioni da Ø100 o Ø110).