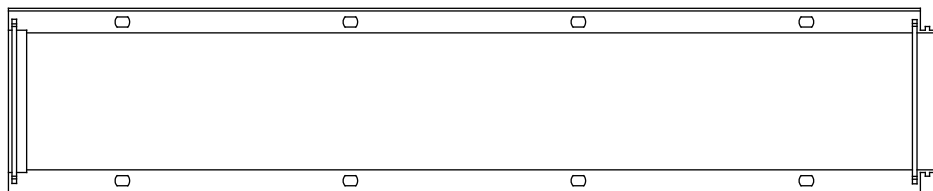
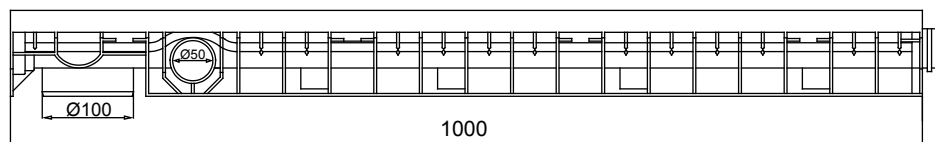


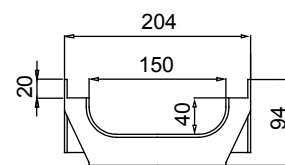
Canaletta in PE-HD VIP₂₀ 150/40



VISTA DALL'ALTO



VISTA FRONTALE



VISTA LATERALE

Il prodotto deve essere posto in opera secondo le specifiche della MufleSystem srl, le istruzioni sono disponibili sul nostro sito internet.

Tenuta all'acqua: per assicurare la tenuta stagna delle canalette, si consiglia l'utilizzo di un adesivo sigillante bituminoso. A garanzia completa e duratura dell'assenza di perdite attraverso i giunti delle canalette, si può provvedere alla saldatura a caldo dei giunti stessi.

Scheda Tecnica

Dimensioni e caratteristiche

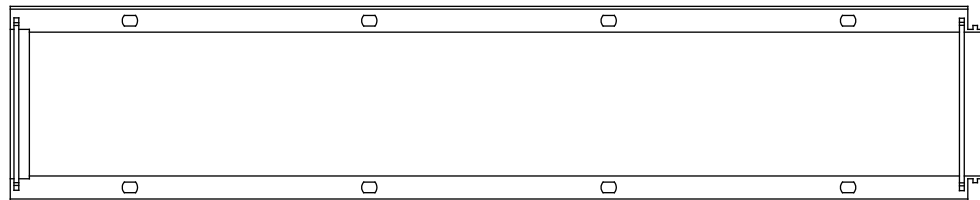
NB: Le dimensioni ed i pesi sono soggetti alle normali tolleranze di fabbricazione.

Lunghezza (mm)	1000
Larghezza esterna (mm)	204
Altezza esterna (mm)	94
Luce interna (mm)	150
Altezza interna (mm)	40
Scarichi	1 x Ø 100 e 2 x Ø 50
Materiale	PE-HD
Peso (Kg)	2.00
Sezione di drenaggio (cmq)	56.5
Capacità (dm ³ =litri)	5.65

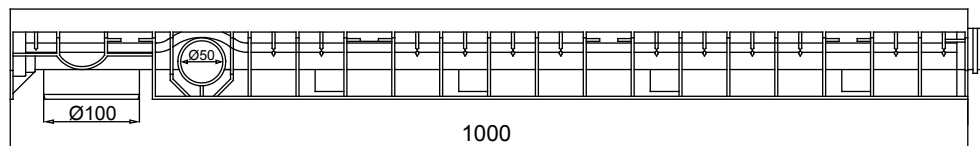
Griglie

Pioli	in acciaio zincato, inox	Classe A15
Maglia quadra 33x33	in acciaio zincato, inox	Classe B125 - C250
Maglia antitacco 33x15	in acciaio zincato, inox	Classe B125 - C250
Maglia	in ghisa sferoidale	Classe B125
Fessura 20 mm.	in ghisa sferoidale	Classe C250-D400
Ecovip	Polietilene alta densità	Carrabile
Copertura cieca	Polietilene alta densità	Carrabile

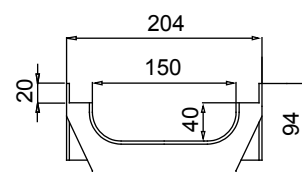
Channel in HD-PE VIP₂₀ 150/40



TOP VIEW



FRONT VIEW



LATERAL VIEW

Watertight: To ensure the watertight of the channels, it is advisable to use an adhesive bituminous sealing. As a complete and long lasting guarantee of absence of leakages through the joints of the channels, it is possible to hot-solder the joints

The products have to be installed according to MufleSystem's specifications (available on our web site)

Data Sheet

Dimensions and features

N.B. Dimensions and weights are subjected to the normal tolerances of the manufacturing

Length (mm)	1000
External width (mm)	204
External high (mm)	94
Internal width (mm)	150
Internal high (mm)	40
Outlets	1 x Ø 100 e 2 x Ø 50
Material	PE-HD
Weight (Kg)	2.00
Drainage section (cm ²)	56.5
Capacity (dm ³ = litres)	5.65

Gratings

Slotted	galvanized, stainless steel	Class A15
Mesh 33x33	galvanized, stainless steel	Class B125-C250
Mesh 33x15	galvanized, stainless steel	Class B125-C250
Mesh	ductile iron	Class B125-C250
Slot 20 mm	ductile iron	Class C250
Longitudinal slot "L"	galvanized, stainless steel	Class from A15 to C250
Ecovip	HD_PE	Driveway
Closed cover	HD_PE	Driveway

The products have to be installed according to MufleSystem's specifications (available on our web site)