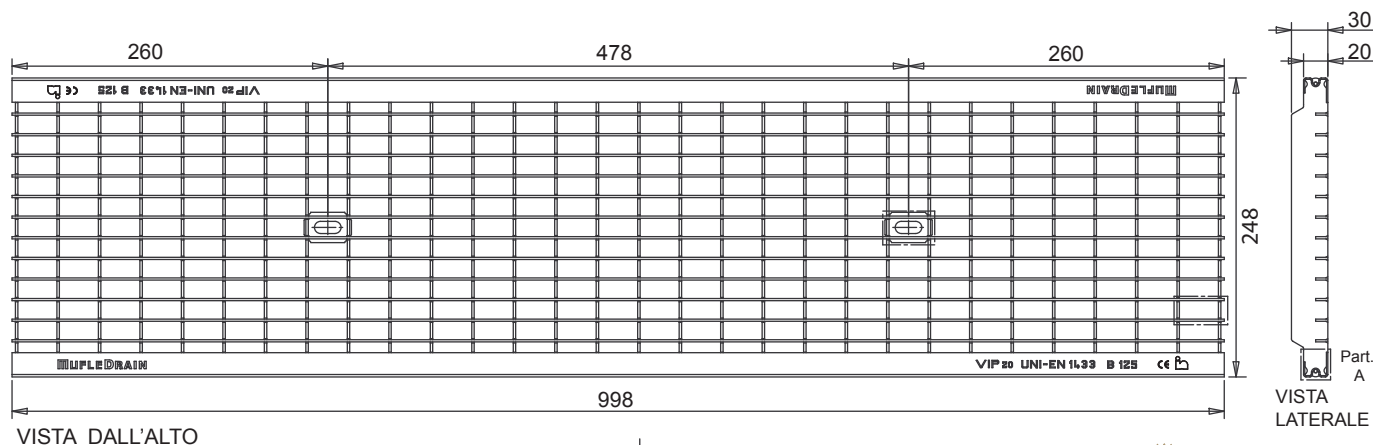


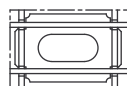
## Griglia a maglia antitacco in acciaio zincato e inox VIP20 200 Classe B125\*



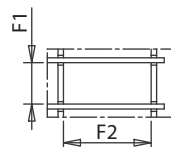
VISTA DALL'ALTO

Part. A  
VISTA LATERALE

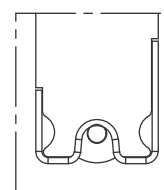
\*Secondo la Norma EN 1433



Particolare  
Piastrino di fissaggio



Particolare  
Maglia antitacco



Part. A

Il prodotto deve essere posto in opera secondo le specifiche della MufleSystem srl, le istruzioni sono disponibili sul nostro sito internet

## Scheda tecnica

### Dimensioni e caratteristiche

NB: Le dimensioni ed i pesi sono soggetti alle normali tolleranze di fabbricazione

Lunghezza (mm)	998
Larghezza esterna (mm)	248
Altezza (mm)	20
Ingombro (mm)	30
Dimensione aperture (F1xF2)	32.0 x 15.0
Materiale	Acciaio S235JR (Fe 360B) / Inox AISI 304
Peso (Kg)	6.20
Superficie di drenaggio (dm <sup>2</sup> )	16.98
Sistema di fissaggio	Barretta
Finitura superficiale	Zincatura / ***
Resistenza (Norma UNI EN 1433)	B125

### Applicazioni

*Acciaio zincato*

Parcheggi

Parcheggi multipiano

Bordo marciapiedi

*Acciaio INOX*

Parcheggi

Parcheggi multipiano

Bordo marciapiedi

Ambienti alimentari

Ambienti chimicamente  
aggressivi

### Valida per canaletta

Vip20 200/250

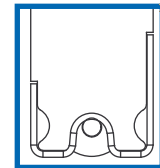
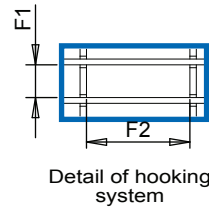
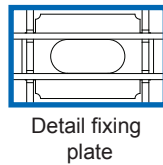
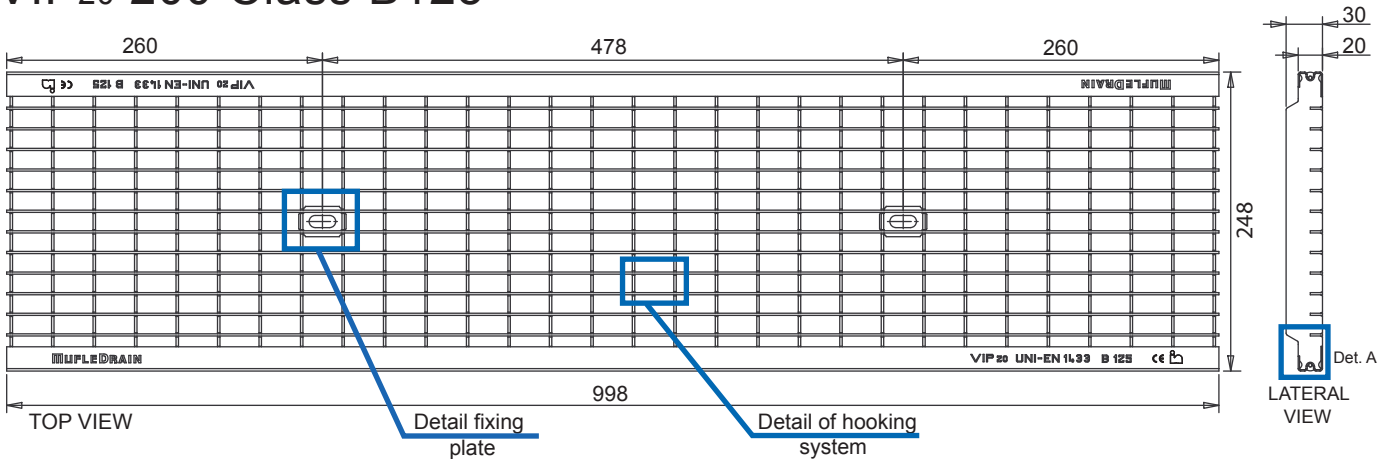
Vip20 200/160

Vip20 200/100

# Anti-heel mesh grating in galvanized stainless and steel VIP<sub>20</sub> 200 Class B125\*

azienda certificata ISO 9001:2015  
numero verde fax 800 234495

MufleSystem s.r.l. - via dell'Industria, 7 - 62017 porto recanati - mc - italy - tel. +39 071 9799122 - fax +39 071 7592275 - info@mufle.com - www.mufle.com  
p.iva it 01678850437 - cod. fisc. 01678850437 - cap. soc. € 500.000,00 interamente versato - C.C.I.A.A. MC 01678850437 - REA n. 172231



\*In accordance to the norm EN 1433

The product have to be installed according to MufleSystem's specifications (available on our web site)

## Data Sheet

### Dimension and feautures

NB: Le dimensioni ed i pesi sono soggetti alle normali tolleranze di fabbricazione

Length(mm)	998
Total width (mm)	248
Total height (mm)	20
Depth (mm)	30
Slot height (F1x F2)	15.0 X 32.0
Material	Galvanized Steel DX51D/Stainless steel AISI 304
Weight (Kg)	6.20
Draining surface (dm <sup>2</sup> )	16.98
Fixing system	Tie-rod
Surface finishing	Galvanization / ***
Resistance (Norm UNI EN 1433)	B125

### Application

Galvanized steel	Stainless steel
Pavements Lay-bys and private car parks	Pavements Lay-bys and private cars parks Food factories Chemically aggressive environments

### For channel

Vip20 200/250  
Vip20 150/160  
Vip20 150/100