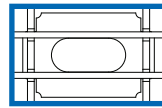
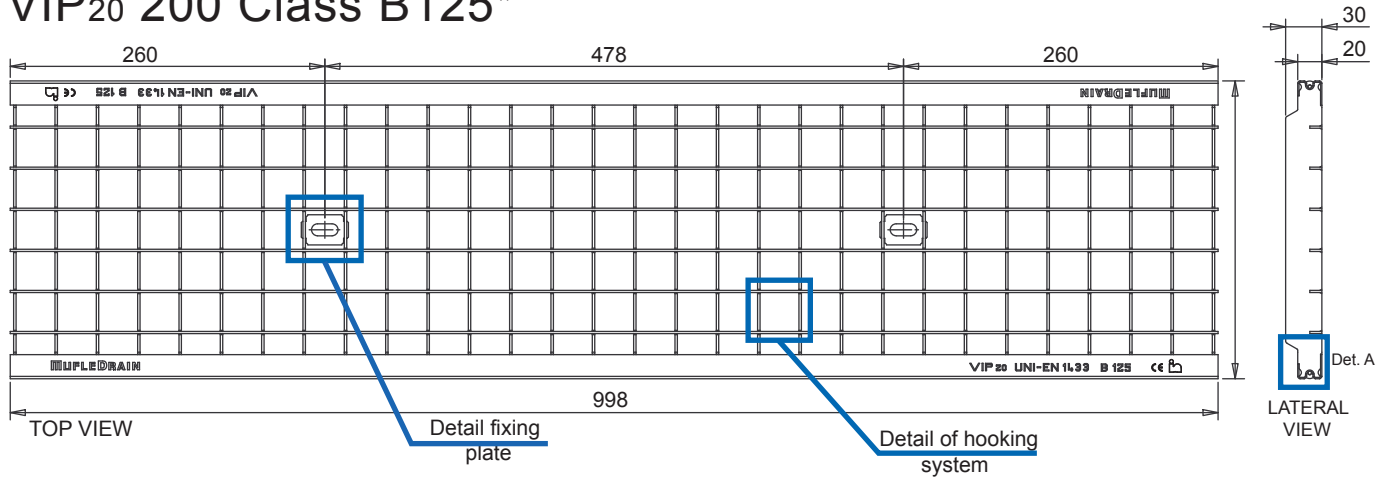


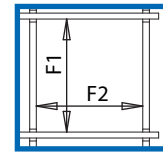
Square mesh grating in galvanized stainless and steel VIP20 200 Class B125*

azienda certificata ISO 9001:2015
numero verde fax 800 234495

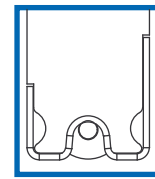
MufleSystem s.r.l. - via dell'Industria 7 - 62017 porto recanati - mc - italy - tel. +39 071 9799122 - fax +39 071 7592275 - info@mufle.com - www.mufle.com
p.iva it 01678850437 - cod. fisc. 01678850437 - cap. soc. € 500.000,00 interamente versato - C.C.I.A.A. MC 01678850437 - REA n. 172231



Detail fixing plate



Detail of square mesh



Det. A



*In accordance to the norm EN 1433

The product have to be installed according to MufleSystem's specifications (available on our web site)

Data Sheet

Dimension and feautures

NB: Le dimensioni ed i pesi sono soggetti alle normali tolleranze di fabbricazione

Length(mm)	998
Total width (mm)	248
Total height (mm)	20
Depth (mm)	30
Slot height (F1xF2)	32.0 X 32.0
Material	Galvanized Steel DX51D/Stainless steel AISI 304
Weight (Kg)	5.20
Draining surface (dm ²)	18.00
Fixing system	Tie-rod
Surface finishing	Galvanization / ***
Resistance (Norm UNI EN 1433)	B125

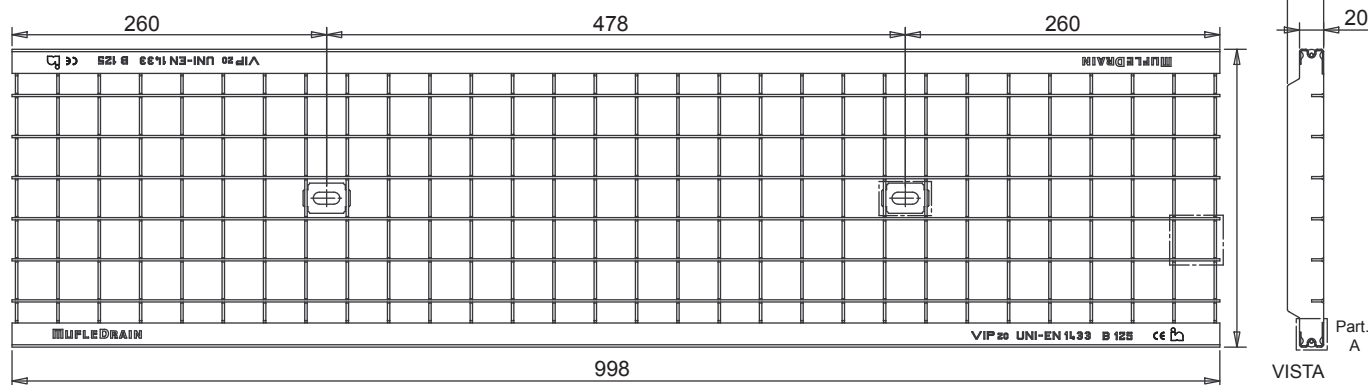
Application

Galvanized steel	Stainless steel
Pavements Lay-bys and private car parks	Pavements Lay-bys and private cars parks Food factories Chemically aggressive environments

For channel

Vip20 200/160
Vip20 200/100

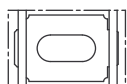
Griglia a maglia quadra in acciaio zincato e inox VIP20 200 Classe B125*



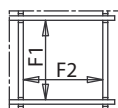
VISTA DALL'ALTO

Part. A
VISTA
LATERALE

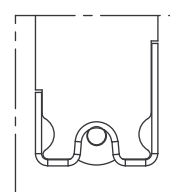
*Secondo la Norma EN 1433



Particolare
Piasrino di fissaggio



Particolare
Maglia quadra



Part. A



Il prodotto deve essere posto in opera secondo le specifiche della MufleSystem s.r.l., le istruzioni sono disponibili sul nostro sito internet.

Scheda tecnica

Dimensioni e caratteristiche

NB: Le dimensioni ed i pesi sono soggetti alle normali tolleranze di fabbricazione

Lunghezza (mm)	998
Larghezza esterna (mm)	248
Altezza (mm)	20
Ingombro (mm)	30
Dimensione aperture (F1x F2)	32.0x32.0
Materiale	Acciaio S235JR (Fe 360B) / Inox AISI 304
Peso (Kg)	5.20
Superficie di drenaggio (dm ²)	18.00
Sistema di fissaggio	Barretta
Finitura superficiale	Zincatura / ***
Resistenza (Norma UNI EN 1433)	B125

Applicazioni

Acciaio zincato	Acciaio INOX
Parcheggi	Parcheggi
Parcheggi multipiano	Parcheggi multipiano
Bordo marciapiedi	Bordo marciapiedi
	Ambienti alimentari
	Ambienti chimicamente aggressivi

Valida per canaletta

Vip20 200/250
Vip20 200/160
Vip20 200/100