

MUFLEDRAIN

WING PLUS

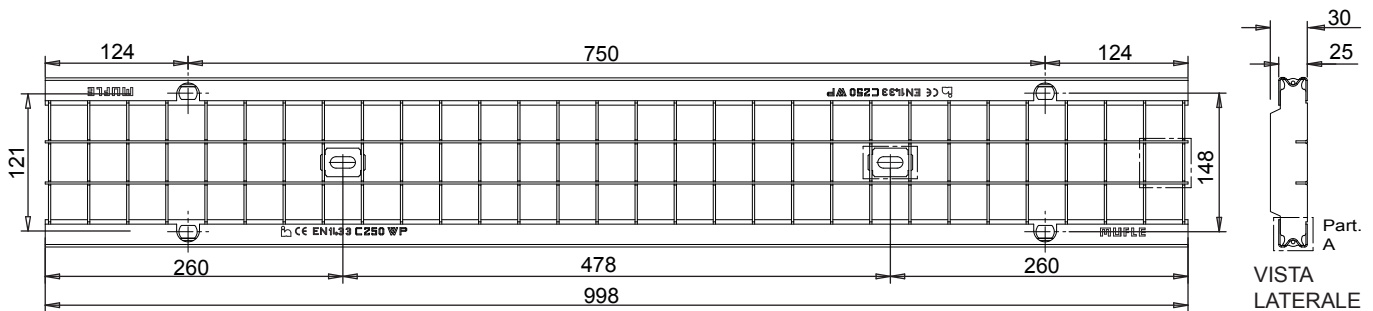
MUFLE
SISTEMI DI CONDUZIONE DI ACQUA E LUCE



Codice prodotto
503123 Zincato
506124 Inox

rev. 02

Griglia a maglia quadra in acciaio zincato o inox WING-PLUS 100 Classe C250*

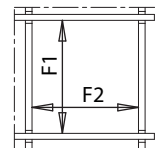


VISTA DALL'ALTO

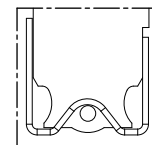
*Secondo la Norma EN 1433



Particolare
Piastrino di fissaggio



Particolare
Maglia
Quadra



Part. A

Il prodotto deve essere posto in opera secondo le specifiche della MufleSystem s.r.l., le istruzioni sono disponibili sul nostro sito internet

Scheda tecnica

Dimensioni e caratteristiche

NB: Le dimensioni ed i pesi sono soggetti alle normali tolleranze di fabbricazione

| | |
|--|------------------------------------|
| Lunghezza (mm) | 998 |
| Larghezza esterna (mm) | 148 |
| Altezza (mm) | 25 |
| Ingombro (mm) | 30 |
| Dimensioni aperture (mm) (F1xF2) | 31.2 x 34.2 |
| Materiale | Acciaio S235JR (Fe 360B) / AISI304 |
| Peso (Kg) | 4.80 |
| Superficie di drenaggio (dm ²) | 9.38 |
| Sistema di fissaggio | Vite o Barretta |
| Finitura superficiale | Zincatura / - |
| Resistenza (Norma UNI EN 1433) | Classe C250 |

Applicazioni Zincato

Aree di sosta e di accesso a parcheggi multipiano
Bordo strada

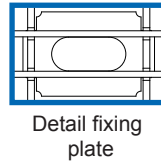
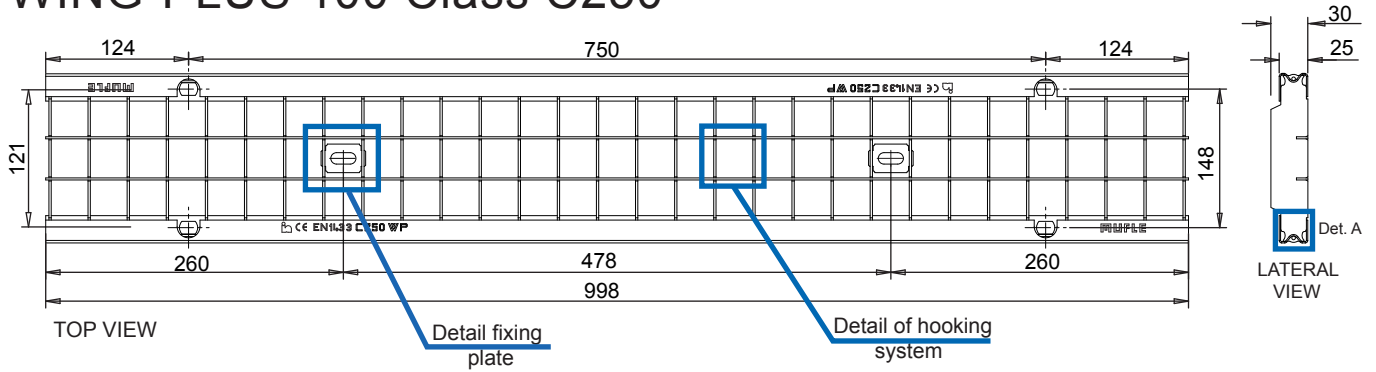
Applicazioni Inox

Aree di sosta e di accesso a parcheggi multipiano
Canalizzazione bordo strada
Industrie alimentari
Ambienti chimicamente aggressivi

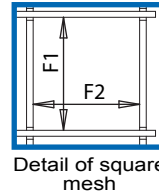
Abbinabili a canalette

| | |
|--------------|--------------|
| Wing 100/160 | Plus 100/160 |
| Wing 100/100 | Plus 100/100 |
| Wing 100/80 | Plus 100/80 |
| Wing 100/55 | Plus 100/55 |

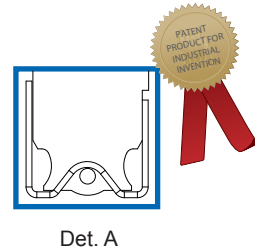
Square mesh grating in galvanized stainless and steel WING-PLUS 100 Class C250*



Detail fixing plate



Detail of square mesh



Det. A

*In accordance to the norm EN 1433

The product have to be installed according to Muflesystem's specifications (available on our web site)

Data Sheet

Dimension and feautures

NB: Le dimensioni ed i pesi sono soggetti alle normali tolleranze di fabbricazione

| | |
|-------------------------------------|---|
| Length(mm) | 998 |
| Total width (mm) | 148 |
| Total height (mm) | 25 |
| Depth (mm) | 30 |
| Slot height (F1x F2) | 31.2 X 34.2 |
| Material | Galvanized Steel DX51D/Stainless steel AISI 304 |
| Weight (Kg) | 4.80 |
| Draining surface (dm ²) | 9.38 |
| Fixing system | Tie-rod/Nut |
| Surface finishing | Galvanization / *** |
| Resistance (Norm UNI EN 1433) | C250 |

Application

| Galvanized steel | Stainless steel |
|--|---|
| Kerbs | Kerbs |
| Historical town centres (slow traffic) | Historical town centres (slow traffic) |
| Parking areas | Parking areas |
| Parking decks | Parking decks |
| | Areas with low-loadv transit in food factories |
| | Areas with low-load transit in chemically aggressive environments |

For channel

| | |
|--------------|--------------|
| Wing 100/160 | Plus 100/160 |
| Wing 100/100 | Plus 100/100 |
| Wing 100/80 | Plus 100/80 |
| Wing 100/55 | Plus 100/55 |