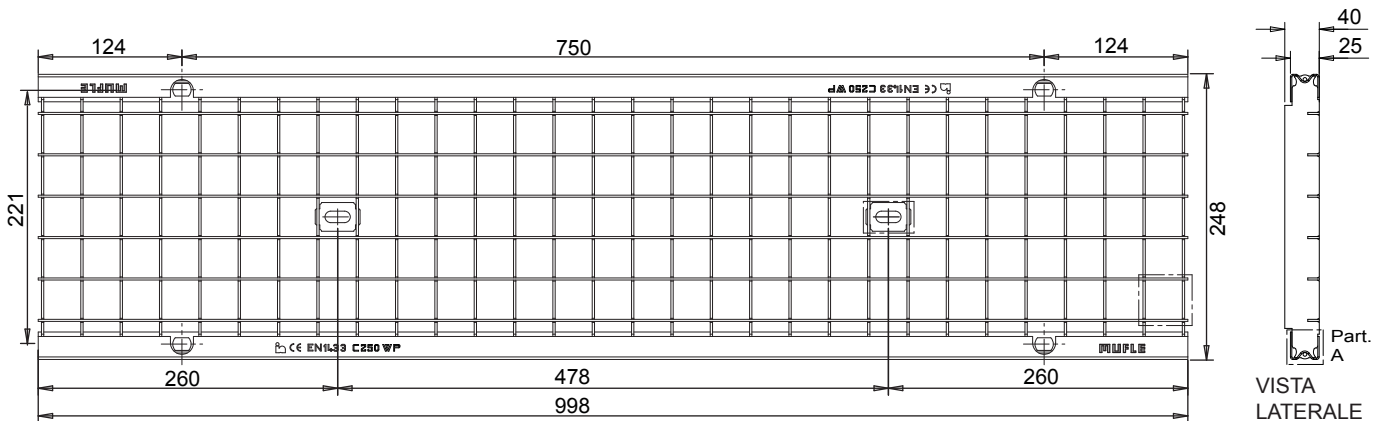


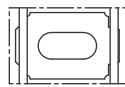
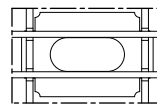
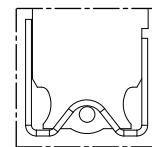
MUFLEDRAIN**WING PLUS****MUFLE**
SISTEMI DI CONDUZIONE DI ACQUA E LUCEIGQ P026
UNI EN 1433Codice prodotto
503131 Zincato
503132 Inox

rev. 02

Griglia a maglia quadra in acciaio zincato o inox WING-PLUS 200 Classe C250*



VISTA DALL'ALTO

Particolare
Piastrino di fissaggioParticolare
Piastrino di
Fissaggio

Part. A

*Secondo la Norma EN 1433

Il prodotto deve essere posto in opera secondo le specifiche della
MufleSystem s.r.l., le istruzioni sono disponibili sul nostro sito internet

Scheda tecnica

Dimensioni e caratteristiche

NB: Le dimensioni ed i pesi sono soggetti alle normali tolleranze di fabbricazione

| | |
|--|------------------------------------|
| Lunghezza (mm) | 998 |
| Larghezza esterna (mm) | 248 |
| Altezza (mm) | 25 |
| Ingombro (mm) | 40 |
| Dimensioni aperture (mm) (F1xF2) | 31.2 x 34.2 |
| Materiale | Acciaio S235JR (Fe 360B) / AISI304 |
| Peso (Kg) | 9.10 |
| Superficie di drenaggio (dm ²) | 17.13 |
| Sistema di fissaggio | Vite o Barretta |
| Finitura superficiale | Zincatura / - |
| Resistenza (Norma UNI EN 1433) | Classe C250 |

Applicazioni Zincato

Aree di sosta e di accesso a parcheggi multipiano
Bordo strada

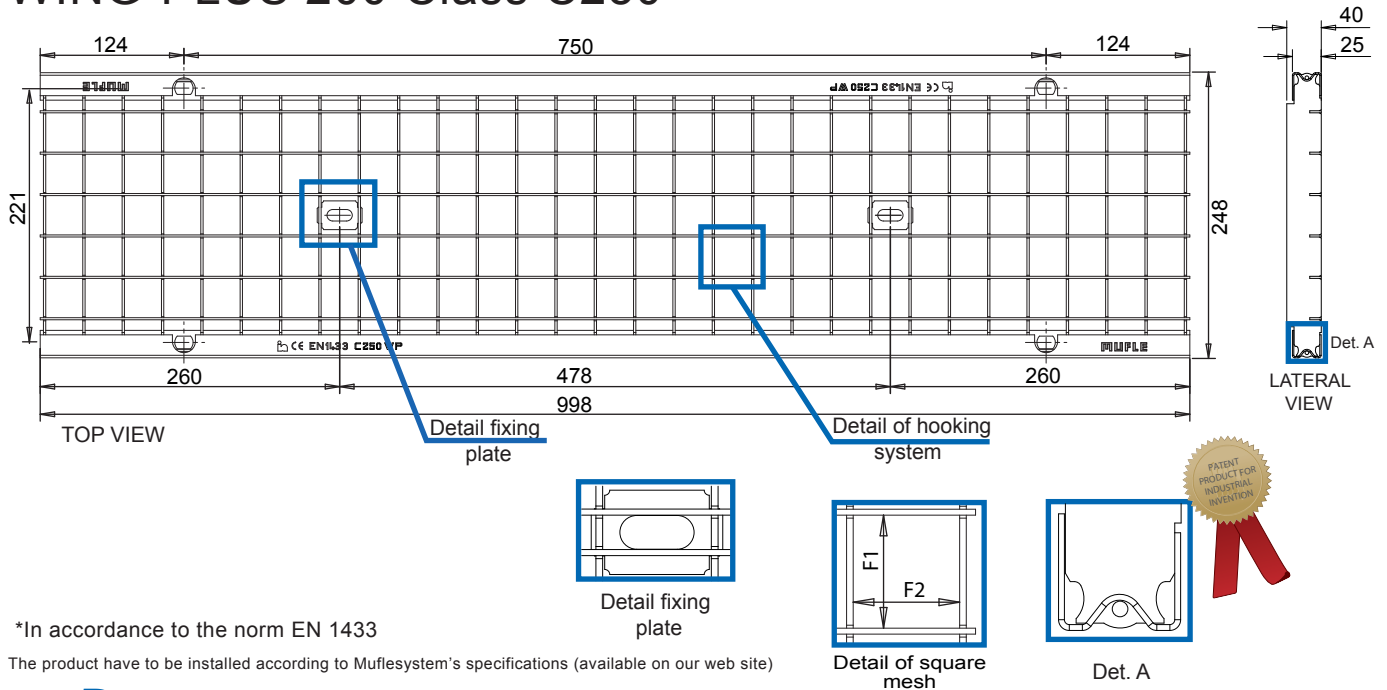
Applicazioni Inox

Aree di sosta e di accesso a parcheggi multipiano
Canalizzazione bordo strada
Industrie alimentari
Ambienti chimicamente aggressivi

Abbinabili a canalette

| | |
|--------------|--------------|
| Wing 200/250 | Plus 200/250 |
| Wing 200/160 | Plus 200/160 |
| Wing 200/100 | Plus 200/100 |

Square mesh grating in galvanized stinless and steel WING-PLUS 200 Class C250*



*In accordance to the norm EN 1433

The product have to be installed according to Muflesystem's specifications (available on our web site)

Data Sheet

Dimension and feautres

NB: Le dimensioni ed i pesi sono soggetti alle normali tolleranze di fabbricazione

| | |
|-------------------------------------|---|
| Length(mm) | 998 |
| Total width (mm) | 248 |
| Total height (mm) | 25 |
| Depth (mm) | 40 |
| Slot height (F1x F2) | 31.2 X 34.2 |
| Material | Galvanized Steel DX51D/Stainless steel AISI 304 |
| Weight (Kg) | 9.10 |
| Draining surface (dm ²) | 17.13 |
| Fixing system | Tie-rod/Nut |
| Surface finishing | Galvanization / *** |
| Resistance (Norm UNI EN 1433) | C250 |

Application

| Galvanized steel | Stainless steel |
|--|---|
| Kerbs | Kerbs |
| Historical town centres (slow traffic) | Historical town centres (slow traffic) |
| Parking areas | Parking areas |
| Parking decks | Parking decks |
| | Areas with low-loadv transit in food factories |
| | Areas with low-load transit in chemically aggressive environments |

For channel

| | |
|--------------|--------------|
| Wing 200/160 | Plus 200/160 |
| Wing 200/100 | Plus 200/100 |

