

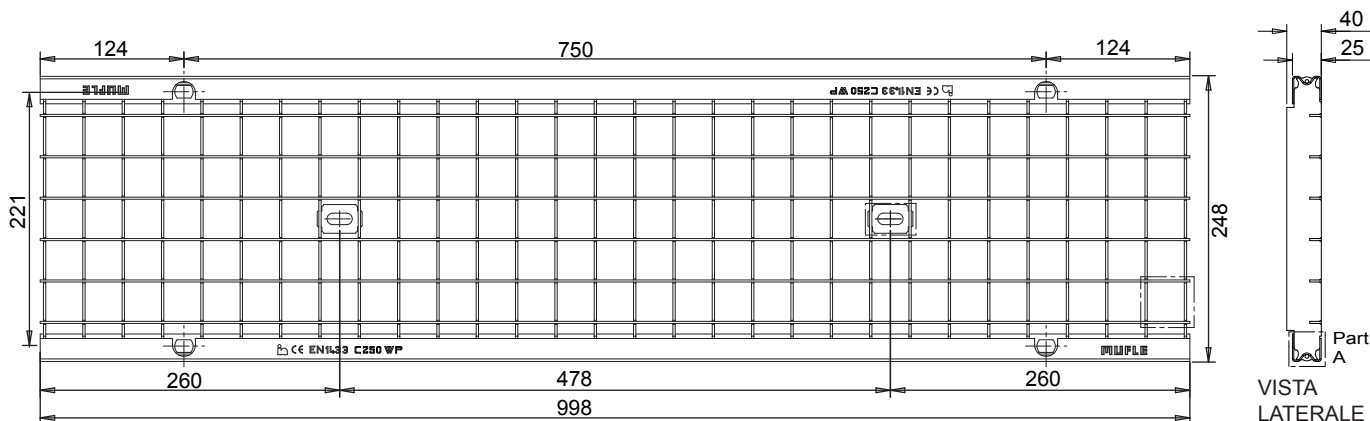
**MUFLEDRAIN****WING PLUS****MUFLE**

SISTEMI DI CONDUZIONE DI ACQUA E LUCE

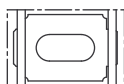
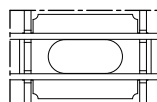
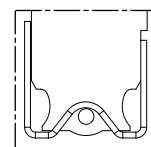
IGQ P026  
UNI EN 1433Codice prodotto  
503131 Zincato  
503132 Inox

rev. 02

## Griglia a maglia quadra in acciaio zincato o inox WING-PLUS 200 Classe C250\*



VISTA DALL'ALTO

Particolare  
Piastrino di fissaggioParticolare  
Piastrino di  
Fissaggio

Part. A

\*Secondo la Norma EN 1433

Il prodotto deve essere posto in opera secondo le specifiche della  
MufleSystem s.r.l., le istruzioni sono disponibili sul nostro sito internet

## Scheda tecnica

### Dimensioni e caratteristiche

NB: Le dimensioni ed i pesi sono soggetti alle normali tolleranze di fabbricazione

Lunghezza (mm)	998
Larghezza esterna (mm)	248
Altezza (mm)	25
Ingombro (mm)	40
Dimensioni aperture (mm) (F1xF2)	31.2 x 34.2
Materiale	Acciaio S235JR (Fe 360B) / AISI304
Peso (Kg)	9.10
Superficie di drenaggio (dm <sup>2</sup> )	17.13
Sistema di fissaggio	Vite o Barretta
Finitura superficiale	Zincatura / -
Resistenza (Norma UNI EN 1433)	Classe C250

### Applicazioni Zincato

Aree di sosta e di accesso a parcheggi multipiano  
Bordo strada

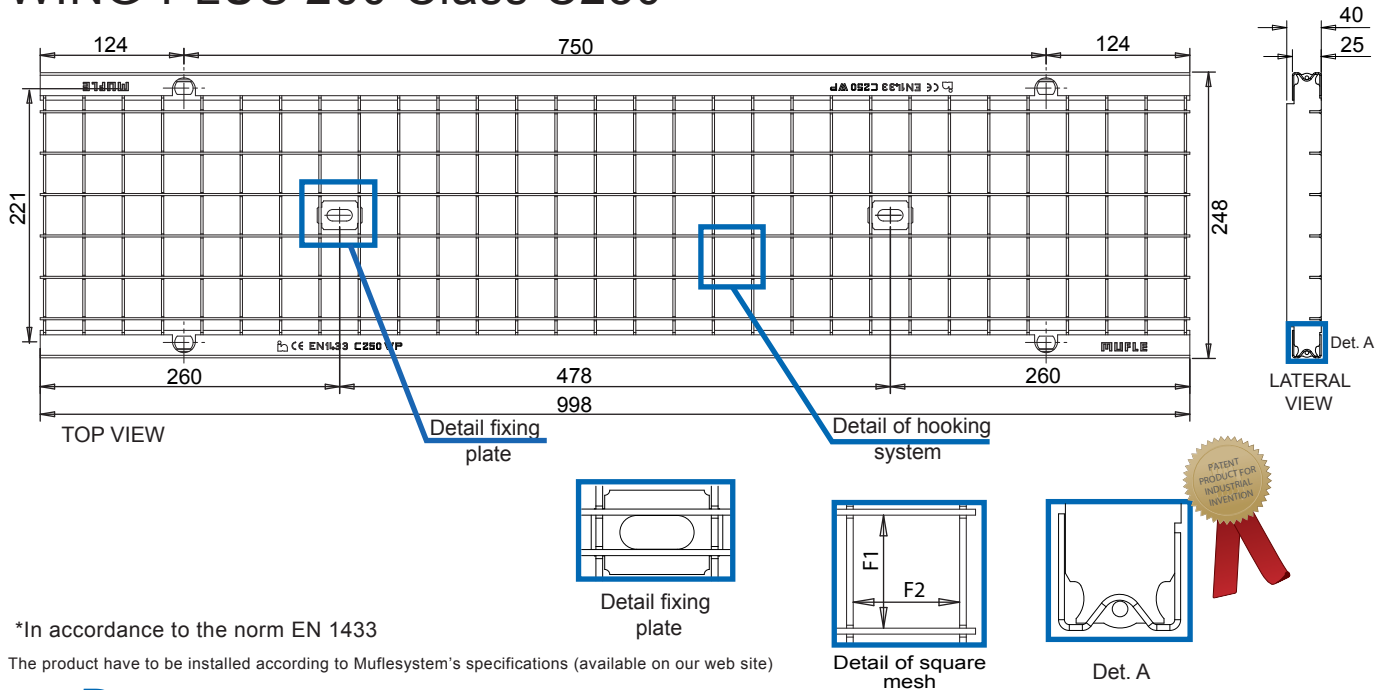
### Applicazioni Inox

Aree di sosta e di accesso a parcheggi multipiano  
Canalizzazione bordo strada  
Industrie alimentari  
Ambienti chimicamente aggressivi

### Abbinabili a canalette

Wing 200/250	Plus 200/250
Wing 200/160	Plus 200/160
Wing 200/100	Plus 200/100

## Square mesh grating in galvanized stinless and steel WING-PLUS 200 Class C250\*



\*In accordance to the norm EN 1433

The product have to be installed according to Muflesystem's specifications (available on our web site)

### Data Sheet

## Dimension and feautres

NB: Le dimensioni ed i pesi sono soggetti alle normali tolleranze di fabbricazione

Length(mm)	998
Total width (mm)	248
Total height (mm)	25
Depth (mm)	40
Slot height (F1xF2)	31.2 X 34.2
Material	Galvanized Steel DX51D/Stainless steel AISI 304
Weight (Kg)	9.10
Draining surface (dm <sup>2</sup> )	17.13
Fixing system	Tie-rod/Nut
Surface finishing	Galvanization / ***
Resistance (Norm UNI EN 1433)	C250

## Application

Galvanized steel	Stainless steel
Kerbs	Kerbs
Historical town centres (slow traffic)	Historical town centres (slow traffic)
Parking areas	Parking areas
Parking decks	Parking decks
	Areas with low-loadv transit in food factories
	Areas with low-load transit in chemically aggressive environments

## For channel

Wing 200/160	Plus 200/160
Wing 200/100	Plus 200/100

