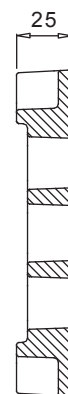
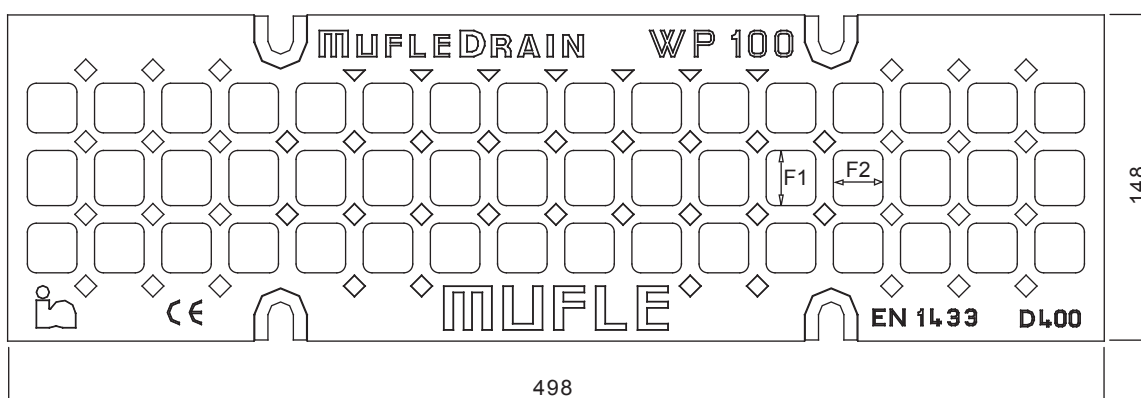


**MUFLEDRAIN****WING PLUS****MUFLE**  
SISTEMI DI DRENAGGIO ACQUEIGQ P026  
UNI EN 1433Codice prodotto  
503182

rev. 00

## Griglia in ghisa sferoidale WING-PLUS 100 "maglia quadra" Classe D400\*



VISTA FRONTALE

VISTA DALL'ALTO

\*Secondo la Norma EN 1433

Il prodotto deve essere posto in opera secondo le specifiche della MufleSystem Srl, le istruzioni sono disponibili sul nostro sito internet

### Scheda tecnica

## Dimensioni e caratteristiche

NB: Le dimensioni ed i pesi sono soggetti alle normali tolleranze di fabbricazione

Lunghezza (mm)	498
Larghezza esterna (mm)	148
Altezza (mm)	25
Ingombro (mm)	25
Dimensioni aperture (mm) (F <sub>1</sub> x F <sub>2</sub> )	22.5 x 22.5
Materiale	Ghisa sferoidale GJS 500/7 (EN 1563)
Peso (Kg)	4.80
Superficie di drenaggio (dm <sup>2</sup> )	2.43
Sistema di fissaggio	Vite
Finitura superficiale	Verniciatura epossidica
Resistenza (Norma UNI EN 1433)	Classe D400

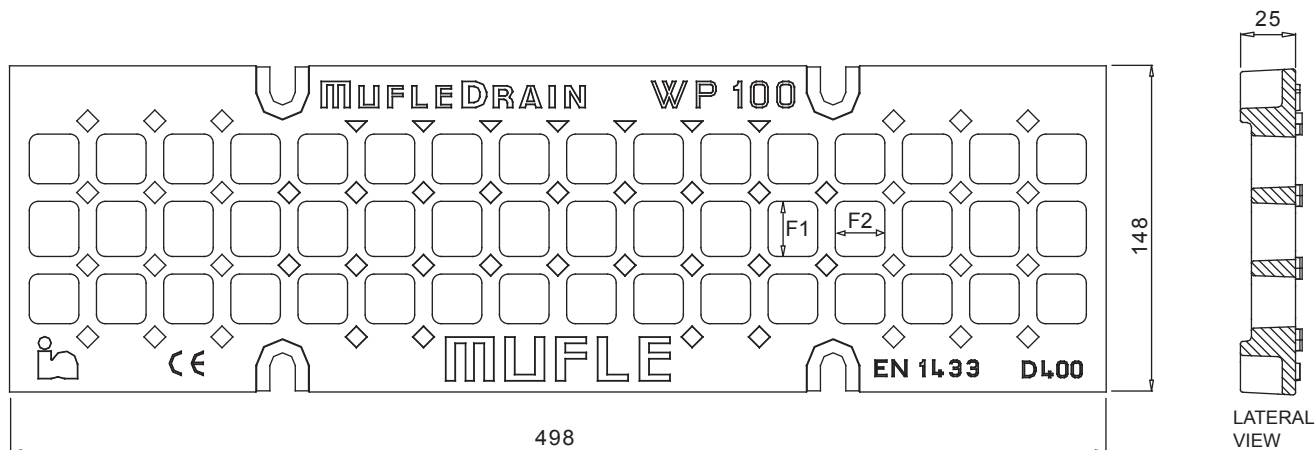
## Applicazioni

Carreggiate di strade

## Valida per canaletta

Wing 100/160	Plus 100/160
Wing 100/100	Plus 100/100
Wing 100/80	Plus 100/80
Wing 100/55	Plus 100/55

## Ductile iron grating WING-PLUS 100 Square Mesh Class D400\*



TOP VIEW

LATERAL VIEW

\*In accordance with the norm EN 1433

The product have to be installed according to MufleSystem's specifications (available on our web site)

## Data sheet

### Dimension and features

NB: Dimension and weights are subjected to the normal tolerances of the manufacturing

Length (mm)	498
Total width (mm)	148
Total height (mm)	25
Depth (mm)	25
Slot height (F1xF2 mm)	22.5 x 22.5
Material	Ductile Iron GJS 500/7 (EN 1563)
Weight (kg)	4.80
Draining surface (dm <sup>2</sup> )	2.43
Fixing system	Screw
Surface finishing	Epoxy paint
Resistance (Norm UNI EN 1433)	Class D400

## Application

Cariagesways of roads

## For channels

Wing 100/160	Plus 100/160
Wing 100/100	Plus 100/100
Wing 100/80	Plus 100/80
Wing 100/55	Plus 100/55